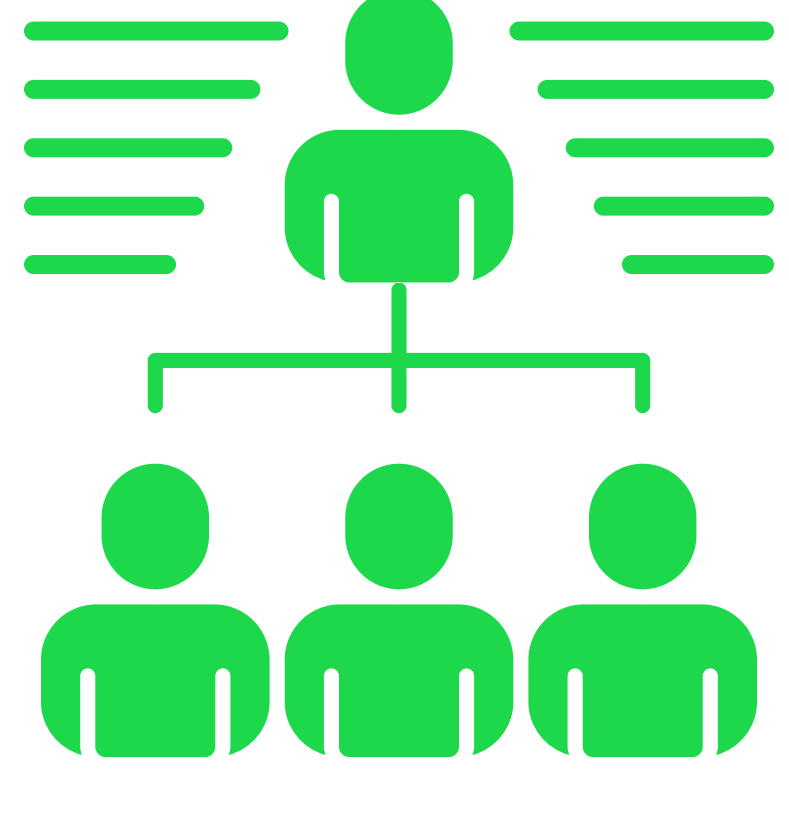


ACTION PROJESİ METODOLOJİK ÇERÇEVE:

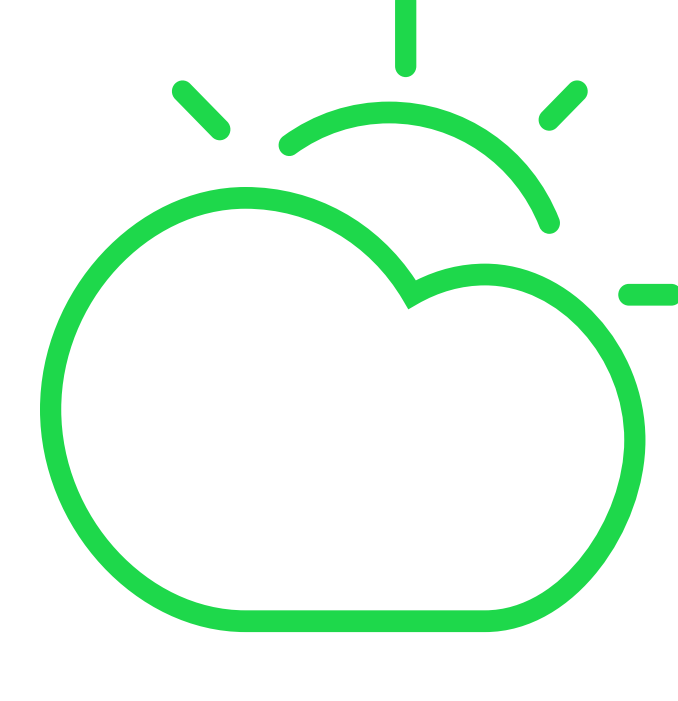
İklim hazır bir kurum olmak

INFOGRAFİK 4

İKLİM EYLEMİNE TÜM KURUM YAKLAŞIMI



İklim değişikliğine tüm kurum yaklaşımı, bir MEÖ kurumunun, yerel bir otoritenin veya bir STK'nın kurumsal yaşamının her alanında iklim değişikliğini azaltmak için eylem içerdiği anlamına gelir.



Tüm iç ve dış paydaşların iklim değişikliğini yansıtmaya ve harekete geçmeye aktif katılımı, tüm kurum yaklaşımının başarılı bir şekilde uygulanmasının anahtarıdır.

Bu, kurumsal yönetim, beceri geliştirme personeli, didaktik içerik ve metodoloji, tesis yönetimi, yerel ortaklar ve daha geniş topluluklarla işbirliğini içerir.



Bilgi ve iyi niyet, tüm kurum değişikliğine ulaşmak için nadiren yeterlidir. Dünya genelindeki deneyimler, iklim eylem projelerinin aşağıdakilerle kaynak sağlandığında büyük olasılıkla başarılı olduğunu göstermektedir:

1

Bilgili ve kararlı bir yönetici

2

İyi eğitilmiş personel şeklinde uzmanlık ve dış uzmanlara erişim

3

Süreci yönetmek için adanmış kolaylaştırıcılar

4

Destekleyici materyaller ve öğrenme kaynakları

5

Yeterli uzun vadeli finansman

SÜRDÜRÜLEBİLİRLİK ODAKLI BİR KURUM KÜLTÜRÜNÜ GELİŞTİRMEK



Sürdürülebilirlik kültürüne sahip bir kurum, iç ve dış paydaşlarının daha sürdürülebilir bir toplum için harekete geçmenin önemi hakkında ortak değer ve inançlara sahip olduğu bir kurumdur.



Çevreye özen göstermek ve iklim değişikliğinin azaltılmasına katkıda bulunmak bunun ayrılmaz bir parçasıdır. Bu nedenle, kurumunuz için iklim eyleminin ne anlama geldiğini tanımlamak, bir sürdürülebilirlik kültürü geliştirmenin parçasıdır.



Bazı kurumlar, iklim eylemini (iklim değişikliği ile mücadele) yaşadığımız gezegene daha iyi sahip çıkmak için "üzerlerine düşeni yapmanın" anahtarı olarak görüyor. Diğer kurumlar için ise, iklim eylemleri onları doğrudan etkileyen sorunları ele almakla ilgilidir.



Sürdürülebilir bir kültür geliştirdikten sonra, bunun kurumun günlük yaşamına uygulanması gerekir. Bu nedenle, stratejik planlara, politikalara, prosedürlere, yönergelere, bütçelere ve iç ekiplerin çalışmalarına yansıtılmalıdır.

ANA HUSUSLAR

1. İklim eylemi, kurumunuzun stratejik planının bir parçası mı?
2. Kurumunuz çevresel, sosyal, kültürel ve ekonomik değerler üzerinde anlaştı mı?
3. Kurumunuz iklim eylem projelerini destekliyor mu?
4. Kurumunuz, personele iklim eylemi sorunları ve deneyimleri üzerine düşünmeleri için zaman ayırıyor mu?

HERKES İKLİM EYLEM ŞAMPİYONU OLABİLİR



Kurumunuzdaki herkesin oynayacağı bir rol vardır.



Aslında bu tüm kurum yaklaşımının tanımlayıcı bir özelliğidir. Pratik düzeyde tüm kurumun dahil edilmesi iş yükünün paylaşılmasına yardımcı olur. Daha derin bir düzeyde kapsayıcı bir yaklaşım, konuya gerçekten bütünsel bir açıdan yaklaşmak için çeşitli becerileri, bilgileri ve bakış açılarını bir araya getirir ve zaman içinde iklim eylem projelerini sürdürmek için dahil olan tüm paydaşlarla bağlılık oluşturur.



Ayrıca, herkesin katılımını sağlayarak, herkese bilgi edinme ve daha sürdürülebilir bir kurum oluşturmak için gereken becerileri geliştirme şansı veriyor.

ANA HUSUSLAR

1. Herkesin kararlara göre harekete geçmesi için gereken araçları var mı?
2. Herkes iklim eylem projelerinin nihai sonucu üzerindeki etkisini görebilir mi?
3. Herkes sorunları gerçekten anladığını düşünüyor mu?

PLANLAMA, EYLEME GEÇME VE YANSITMA

Kurumunuz muhtemelen halihazırda bazı iklim eylem faaliyetleri yürütmektedir.

Belki de kurumunuz enerji veya su tüketimini azaltmak için adımlar attı.

Ancak kurumunuz iklim değişikliğini azaltmak için başka ne yapabilir? Mevcut girişimleri nasıl güçlendirip yeni eylem başlatabilir?

Dikkatli planlama, eylem ve yansıtma yoluyla sürekli iyileştirme taahhüdü, tüm kurum yaklaşımını tanımlayan şeydir.

Örneğin, PDCA (Plan-Do-Check-Act) metodolojisini kullanmayı düşünün. İklim eylem faaliyetlerinizi planlamak, harekete geçirmek, yansıtmak ve gözden geçirmek için iklim eylem ekibinizle birlikte çalışın.

ANA HUSUSLAR

1. Katılımlarını sağlamak için herkesi nasıl motive edebilir ve donatabilirim?
2. Harekete geçmenin en iyi yolu nedir?
3. Veriler nasıl toplanır?
4. Yeni eylemler nasıl uyarlanır ve başlatılır?